



Voorgevel

1:100

Rechtergevel

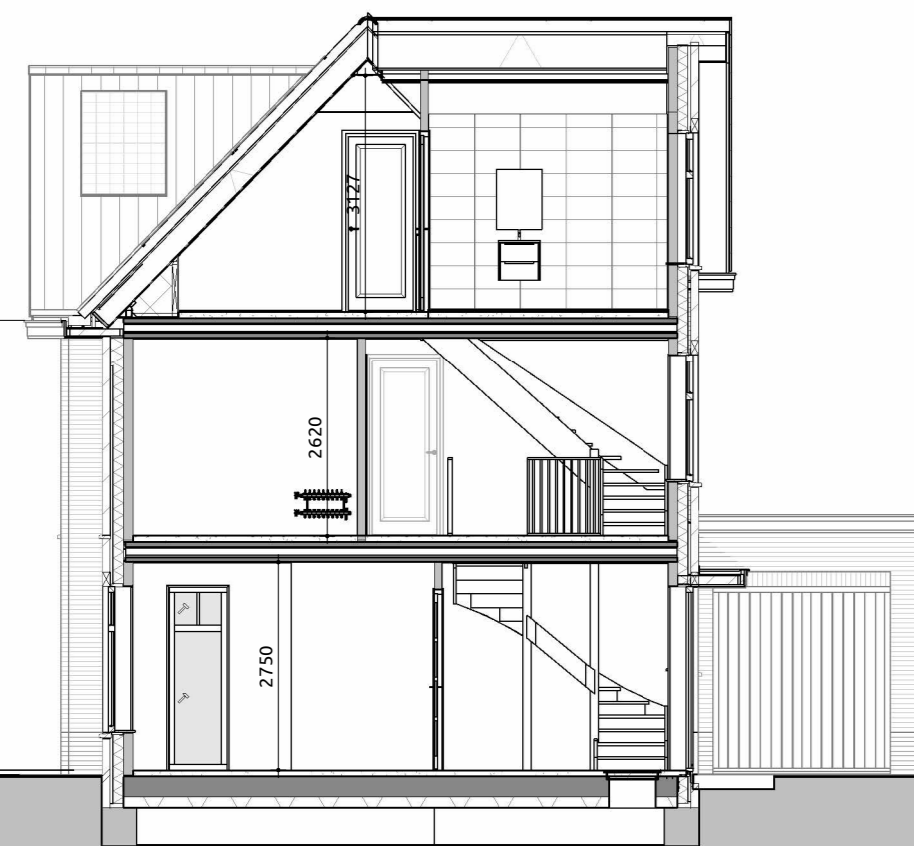
1:100

Achtergevel

1:100

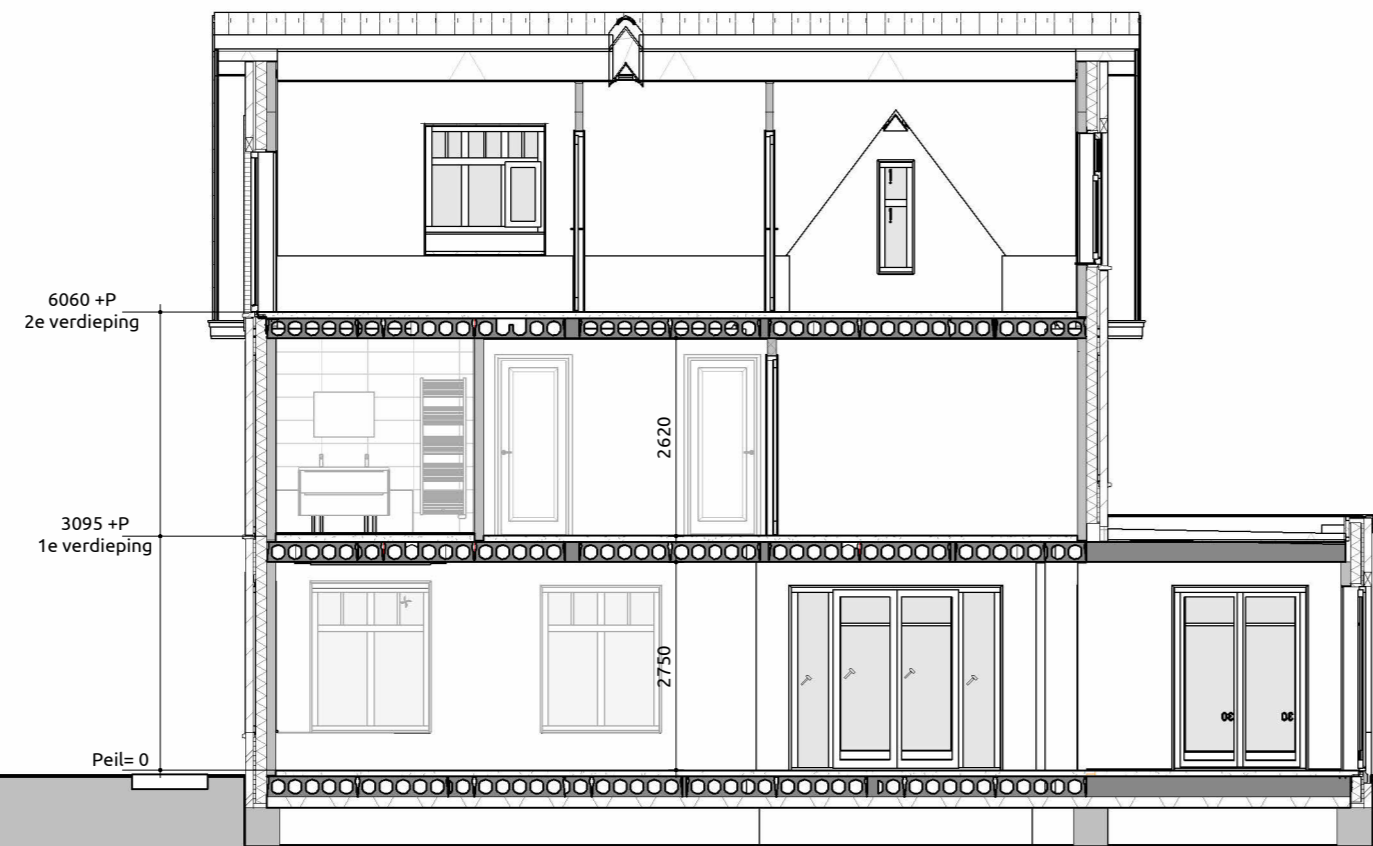
Linkergevel

1:100



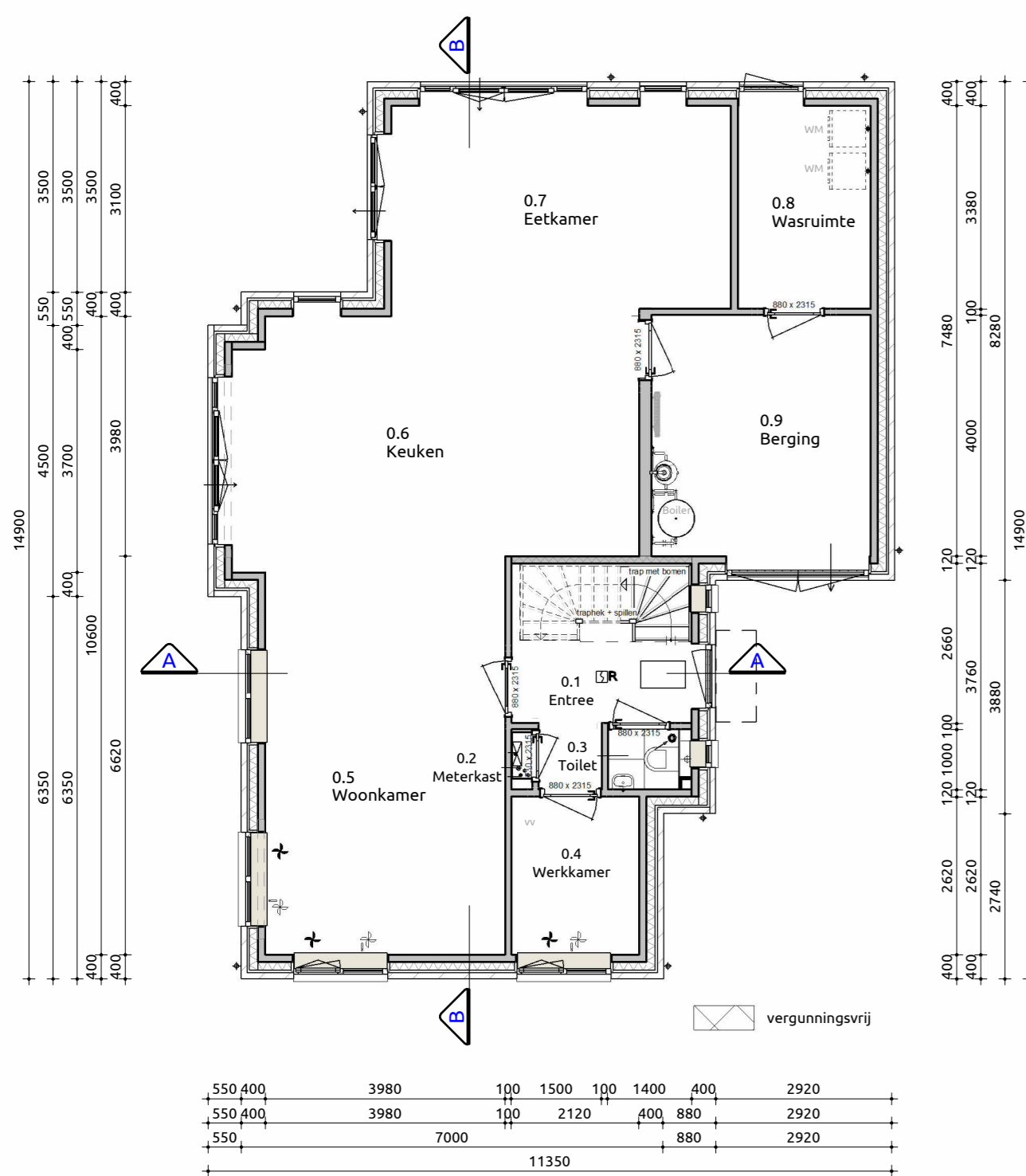
Doorsnede A-A

1:100



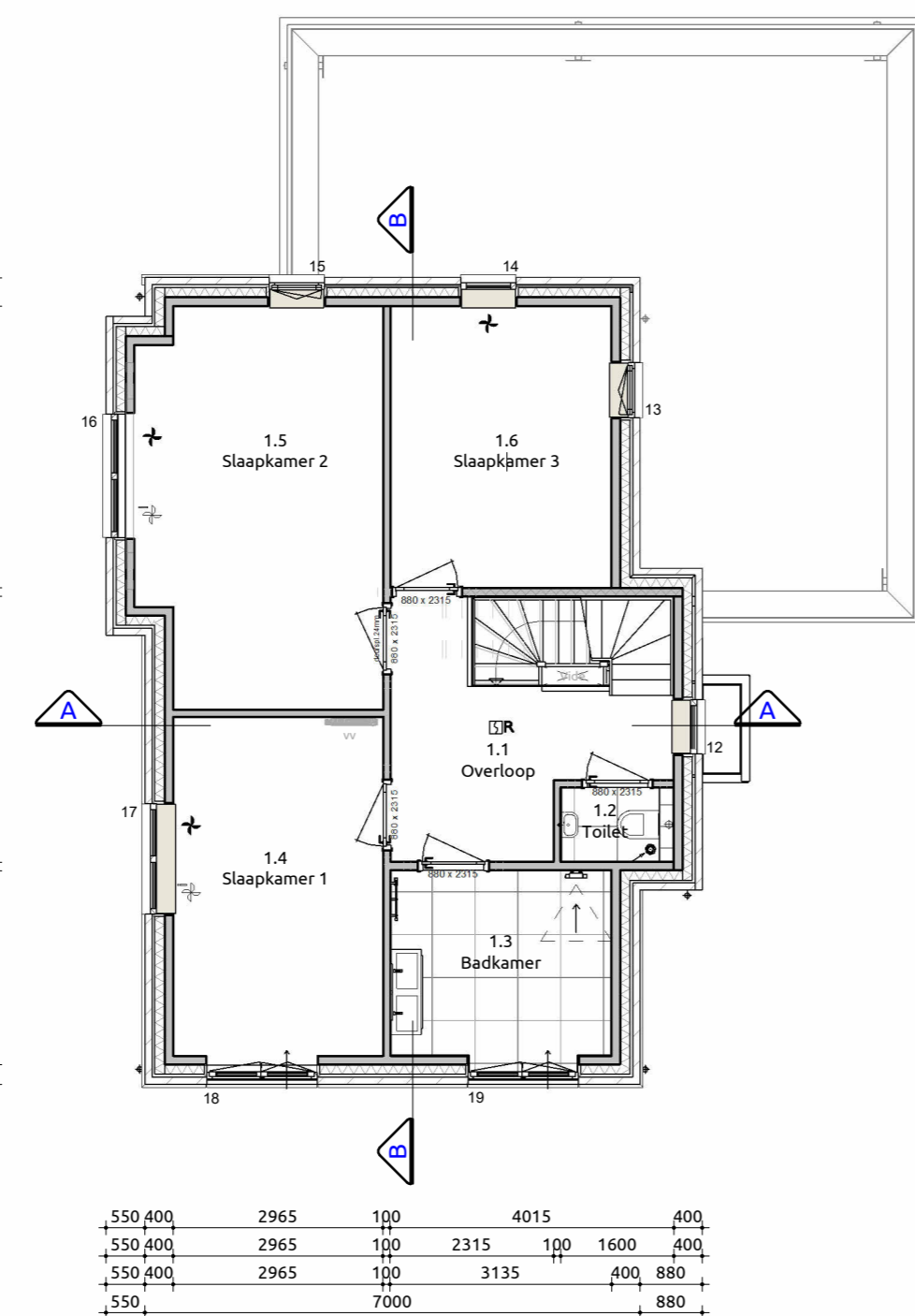
Doorsnede B-B

1:100



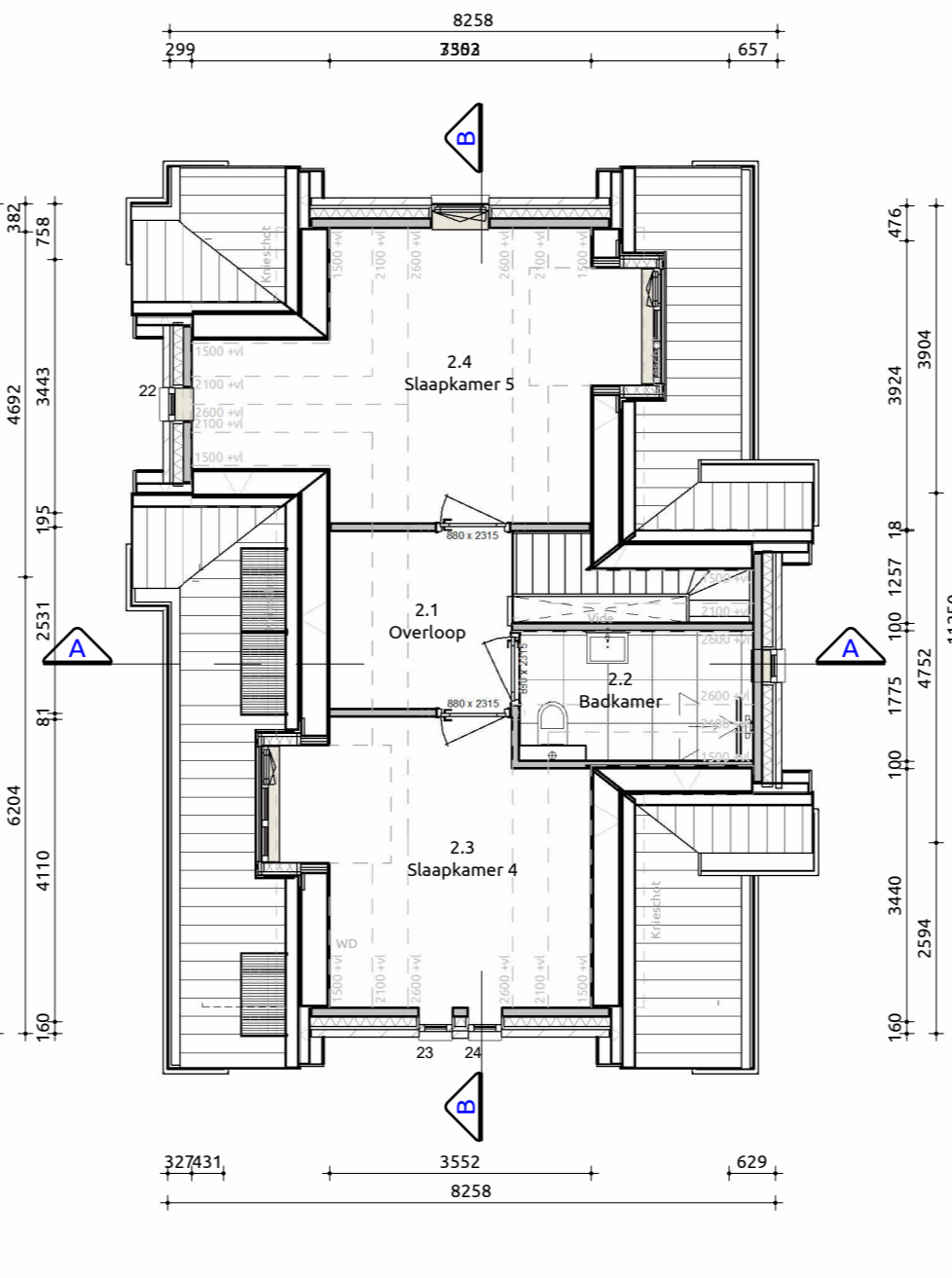
Begane grond

1:100



Eerste verdieping

1:100



Tweede verdieping

1:100

Gebruiksoppervlaken

Nr	Naam	Gebruiksfunctie	GO
0.1	Begane grond	Woonfunctie	114.67 m²
1.1	1e verdieping	Woonfunctie	71.06 m²
2.1	2e verdieping	Woonfunctie	46.66 m²
Totaal			232.39 m²

Verblijfsgebieden

Nr	Soort ruimte	Naam	Verblijfsgebied	VO
0.4	Verblijfsruimte	Werkkamer	1	5.69 m²
0.5	Verblijfsruimte	Woonkamer	1	26.63 m²
0.6	Verblijfsruimte	Keuken	1	27.22 m²
0.7	Verblijfsruimte	Eetkamer	1	20.22 m²
1.4	Verblijfsruimte	Slaapkamer	2	14.38 m²
1.5	Verblijfsruimte	Slaapkamer	2	19.28 m²
1.6	Verblijfsruimte	Slaapkamer	2	12.68 m²
2.4	Verblijfsruimte	Slaapkamer	3	5.32 m²
2.3	Verblijfsruimte	Slaapkamer	4	4.30 m²
Totaal				135.11 m²

Bruto vloeroppervlakte

Nr	Naam	Gebruiksfunctie	BVO
0.1	Begane grond	Woonfunctie	103.38 m²
1.1	1e verdieping	Woonfunctie	86.29 m²
2.1	2e verdieping	Woonfunctie	86.21 m²
Totaal			275.88 m²

Inhoud

Onderdeel	Inhoud (m³)	Oppervlakte (m²)
01. Hoofdgebouw	754	86.29
02. Vergunningsvrije uitbouw	173	49.10
04. Vergunningsvrije dakkapel	3	
03. Vergunningsvrije dakkapel	3	
Inhoud totaal:	934	135.39

Renooi

Gevelmetselwerk Accent	L312B	Antraciet	Wildverband voegwerk = 2772 antracietgrijs, 2mm verdiept
Gevelmetselwerk dekkend gesaagd	L312B	WR	Wildverband voegwerk = 2mm verdiept
Gevelmetselwerk plint	L312B	Antraciet	Wildverband voegwerk = 2774 antracietgrijs, 2mm verdiept
Gevelklijvers	Hardhout	RAL 7022 Ombergrijs	
Ramen	Hardhout	RAL9010 Zuiver wit	
Deuren	Hardhout	RAL9010 Zuiver wit	
Waterslagen	Hardsteen	Natuurel	
Dakpannen Nelskamp H-10	Keramisch	Zwart engobe	
Hemelwaterafvoer	Zink	Natuurel	
Zijwangen dakkapel	Zink	Natuurel	
Dakrandafwerking	Zinken kraal	Natuurel	
Boesdelen	Western Red Cedar	RAL7022 Ombergrijs	
Boesdelen Goot	Western Red Cedar	RAL7022 Ombergrijs	
Boesdelen Lufel	Western Red Cedar	RAL7022 Ombergrijs	
Buitensplafond	Multiplex	RAL9010 Zuiver wit	
Buitensplafond Goot	Multiplex	RAL9010 Zuiver wit	
Buitensplafond Lufel	Multiplex	RAL9010 Zuiver wit	

Impressie



Situatie



Kadastrale gemeente: Noordwijk
Sectie: G
Nr.: 4301

VILLA OPALSTERN

Verkooptekening
Plattegronden, gevels, doorsneden

Project: Park Breloft
Bouwlocatie: Oude Zeeweg 10 kavel 3, te Noordwijk
Datum getekend: 12-03-2026
Tekeningnummer: VB-01
Projectnummer: 23-0132-3

Toelichting:
Vlaerafschieding:
• Hoogte t.p.v. trap/balkon ≥ 1000mm boven vloer conform bouwbesluit
• Hoogte t.p.v. afsluit bewegbaar raam ≥ 800mm boven vloer conform bouwbesluit
• Afstand tussen vloer en afschieding horizontaal < 100mm
• Opengingen in afshieding niet breder dan 100mm op een hoogte van < 700mm boven de vloer
• Ter voorkoming van het overkladden mag er geen opstapgeplijheden tussen 0,2 m en 0,7 m zijn boven een vloer, een trededek of een vloer van een hellingbaan conform bouwbesluit

Maatvoering:
Maatvoering van binnenwanden zijn casco beton maten, hierop is een tolerantie van toepassing. De dikte van de stuwewrk afwerklaag is hierbij niet meegerekend.

Trap naar tweede verdieping
Trap voldoet aan artikel 2.33 (Bouwbesluit 2012, Afdeling 2.5. Trap)
Opbrede 17 stuks
Afstrede 16 stuks
Minimale vrije hoogte boven trap : 2300mm conform bouwbesluit
Hoogte trapleuning : 800mm en s 1000mm conform artikel 2.35. leuning
Hoogte vrije afschieding : 1900mm conform artikel 2.18 Hoogte
Indien van toepassing: trap voldoet aan klasse T3 van de in de NEN 1775 bedoelde bijlage tot brandvoortplanting
Bovenste trede sluit, aan op vloer van minimaal 0,6bet.äm conform bouwbesluit

Maatvoering:
Maatvoering van binnenwanden zijn casco beton maten, hierop is een tolerantie van toepassing. De dikte van de stuwewrk afwerklaag is hierbij niet meegerekend.

Trap naar eerste verdieping
Trap voldoet aan artikel 2.33 (Bouwbesluit 2012, Afdeling 2.5. Trap)
Opbrede 17 stuks
Afstrede 16 stuks
Minimale vrije hoogte boven trap : 2300mm conform bouwbesluit
Hoogte trapleuning : 800mm en s 1000mm conform artikel 2.35. leuning
Hoogte vrije afschieding : 1900mm conform artikel 2.18 Hoogte
Indien van toepassing: trap voldoet aan klasse T3 van de in de NEN 1775 bedoelde bijlage tot brandvoortplanting
Bovenste trede sluit, aan op vloer van minimaal 0,6bet.äm conform bouwbesluit

Maatvoering:
Maatvoering van binnenwanden zijn casco beton maten, hierop is een tolerantie van toepassing. De dikte van de stuwewrk afwerklaag is hierbij niet meegerekend.